

Uradna košarkarska pravila 2010

Pet sprejetih sprememb

Pet sprememb v Pravilih 2010 se nanaša na spremembo košarkarskega igrišča in tehnične opreme. Zato se je Tehnična komisija FIBA odločila, da bodo te spremembe stopile v veljavo šele z dnem 01.10.2010 za glavna tekmovanja FIBA in z dnem 01.10.2012 za vsa uradna tekmovanja FIBA in najvišja tekmovanja nacionalnih zvez, z namenom da imajo vsi člani FIBA dovolj časa, da spremembe vpeljejo na svoja košarkarska igrišča.

Toda vsem vodilnim telesom v košarki (FIBA cone, nacionalne zveze,...) se toplo priporoča, da te spremembe vključijo v svoja tekmovanja že pred omenjenim zadnjim rokom 01.10.2012.

Za boljši pregled nad spremembami si oglejte sliko na strani 3.

2.2.3 člen Črti za proste mete in polji omejitve

Polje omejitve je označeni del igrišča pravokotne oblike.

Opomba: Polje omejitve (tri sekunde) bo pravokotne oblike in nič več v obliki trapeza.

2.2.4 člen Polje za tri točke

Črta polja za tri točke je od sredine koša oddaljena 6,75 m (nič več 6,25 m).

2.2.6 člen Bočni črti za vračanje žoge v igro.

Dve majhni črti sta zarisani zunaj igrišča na bočni črti nasproti zapisnikarske mize in klopi moštcev. Zunanji rob teh dveh črt je od notranjega roba čelne črte oddaljen 8,325 m, ali drugače povedano, zarisani sta v višini vrha črte za tri točke.

V zadnjih dveh minutah četrte četrtine ali vsakega podaljška se vračanje žoge v igro po minuti odmora, odobrenega moštvu, ki je bilo upravičeno do posesti žoge v svojem zadnjem polju, nadaljuje na nasprotni strani zapisnikarske mize z zarisanih 'bočnih črt za vračanje žoge v igro' in nič več v podaljšku sredinske črte.

2.2.7 člen Pravilo polkroga

Polkroga sta zarisana na igrišču pod obema košema. Notranji rob polkroga je 1,25 m oddaljen od sredine koša (projecirano na tla).

Osebna napaka v napadu se ne dosodi, če je prišlo do kontakta napadalca z obrambnim igralcem, ki stoji znotraj polkroga.

29. člen Štiriindvajset sekund

Kadar se mora, v skladu s pravili, vračanje žoge v igro izvesti v zadnjem polju, je uro za merjenje 24 sekund potrebno preklopiti na novo obdobje 24 sekund.

Kadar se mora, v skladu s pravili, vračanje žoge v igro izvesti v prednjem polju, je uro za merjenje 24 sekund potrebno upravljati na sledeč način:

- Če je v trenutku, ko jo bila igra zaustavljena, na uri za merjenje 24 sekund preostalo več kot 14 sekund, se ure ne nastavi na 24 sekund, pač pa pusti, da kaže preostanek časa za napad.
- Če je v trenutku, ko jo bila igra zaustavljena, na uri za merjenje 24 sekund preostalo 13 sekund ali manj, se uro preklopi tako, da kaže čas 14 sekund.

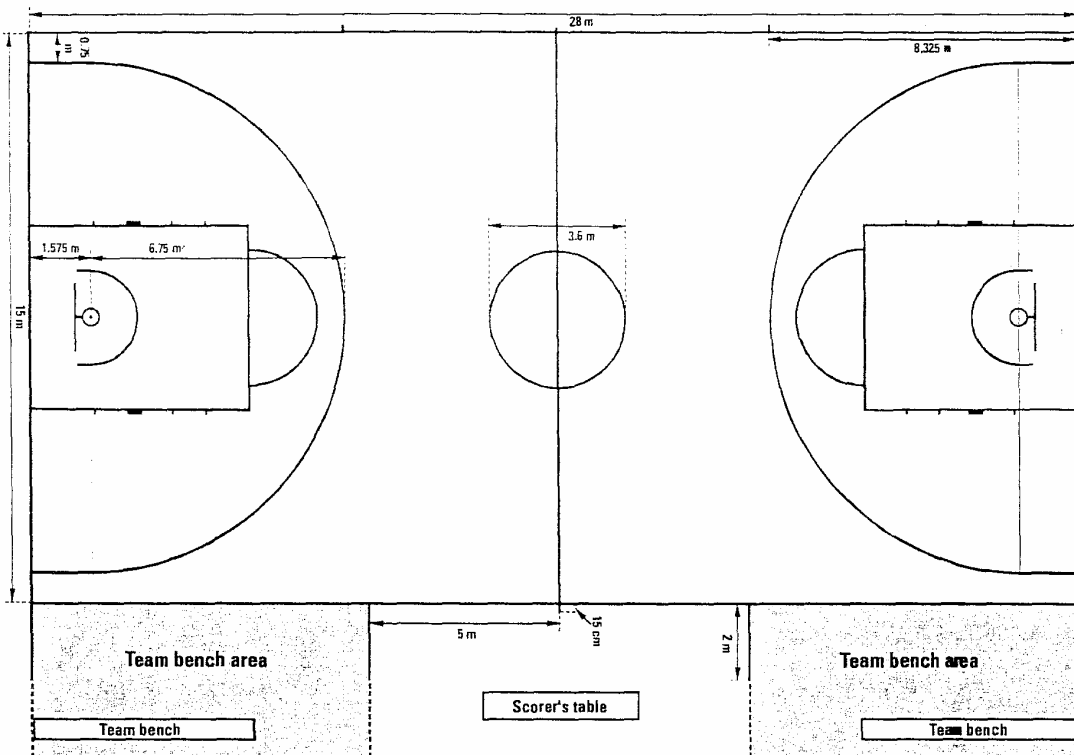


Diagram 1 Full size playing court

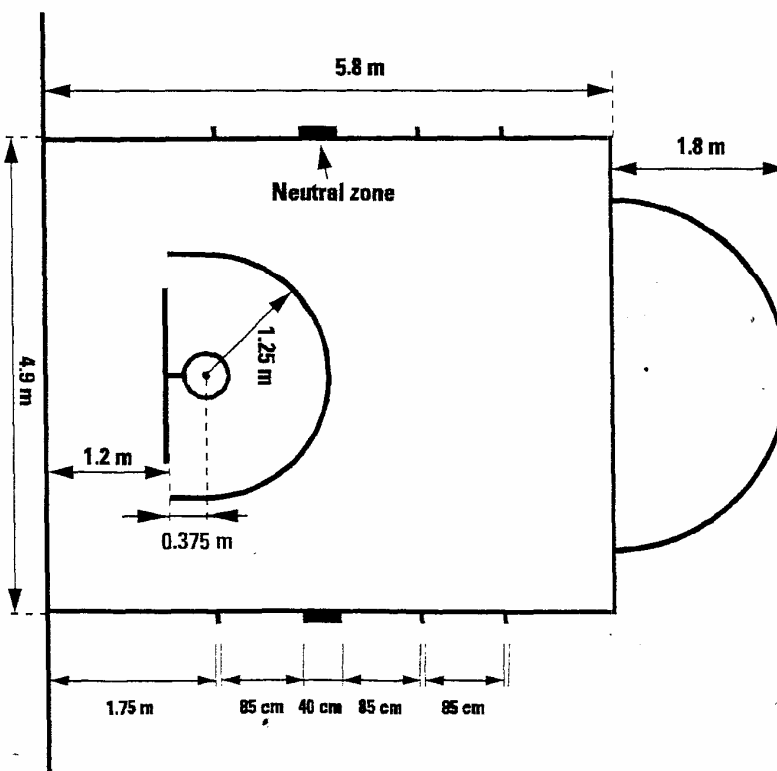
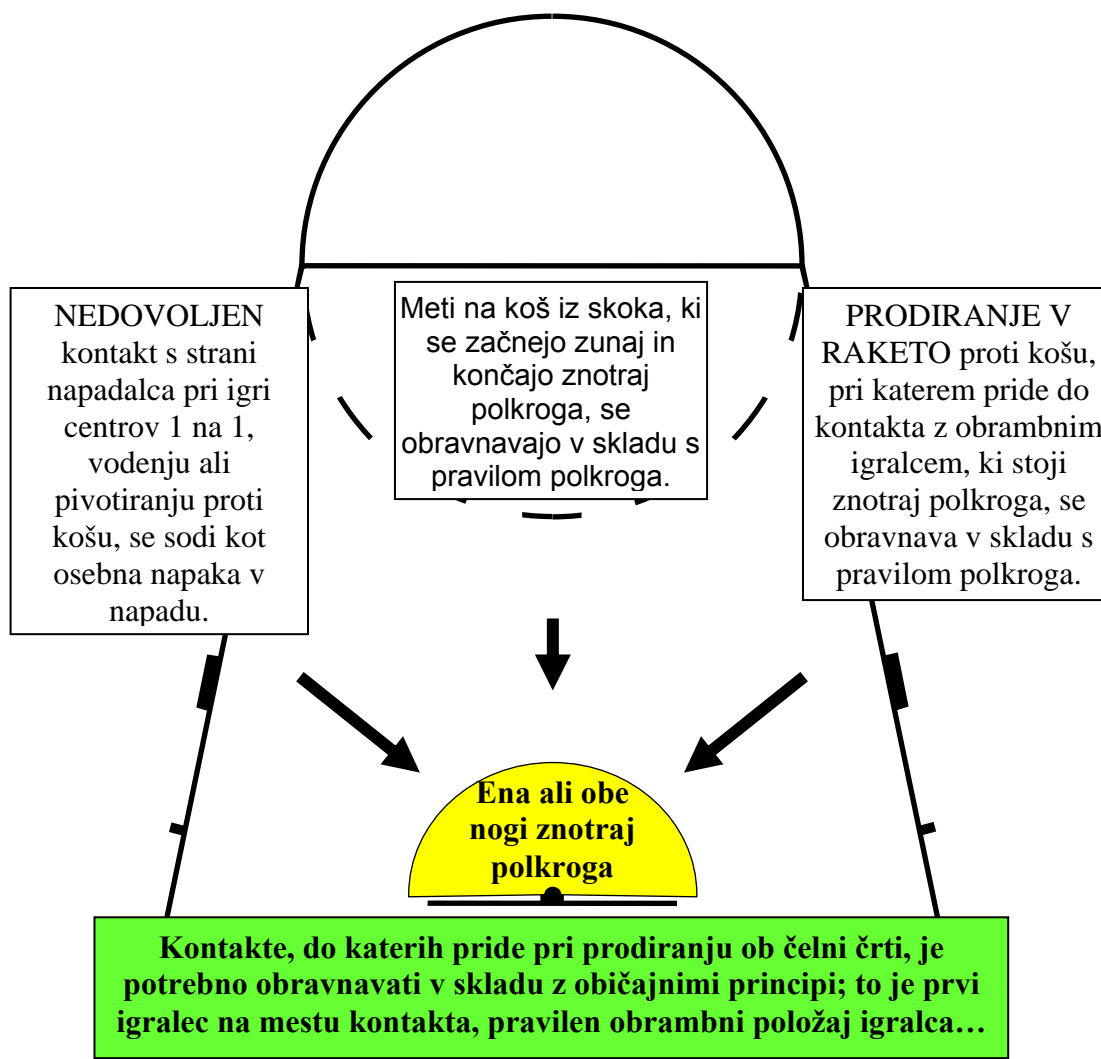


Diagram 2 Restricted area

TOLMAČENJE IGRE ZNOTRAJ POLKROGA



Skok za odbito žogo: Vsak kontakt pri skoku za odbito žogo se obravnava enako kot pri običajni igri in nima nič skupnega s pravilom polkroga.

Igra 1 na 1: Vsi primeri igre 1 na 1, ki se začnejo blizu ali znotraj rakete, se obravnavajo enako kot pri običajni igri in nimajo nič skupnega s pravilom polkroga.

Igra na čelni črti: Vsi primeri igre na čelni črti **ZA** območjem polkroga se obravnavajo enako kot pri običajni igri in nimajo nič skupnega s pravilom polkroga.